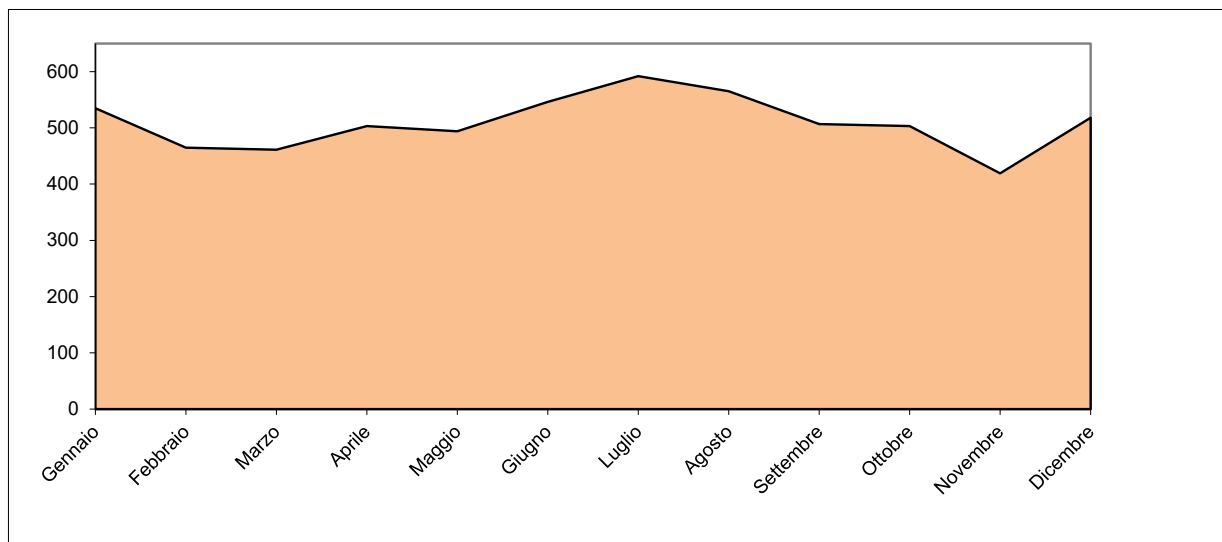
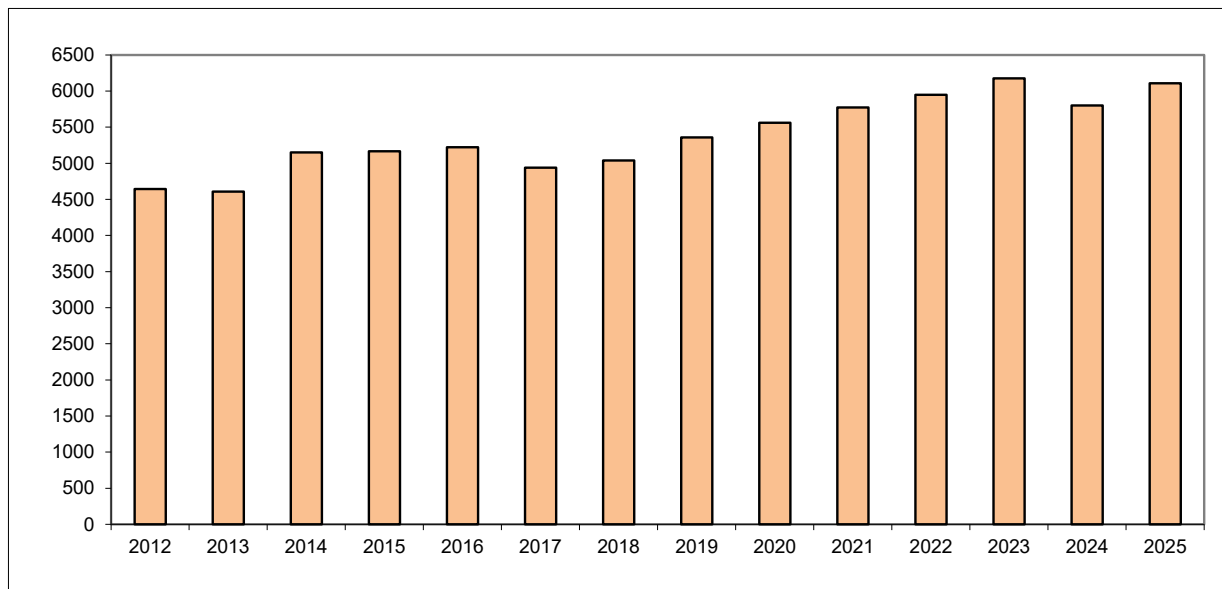


Ripartizione mensile degli interventi



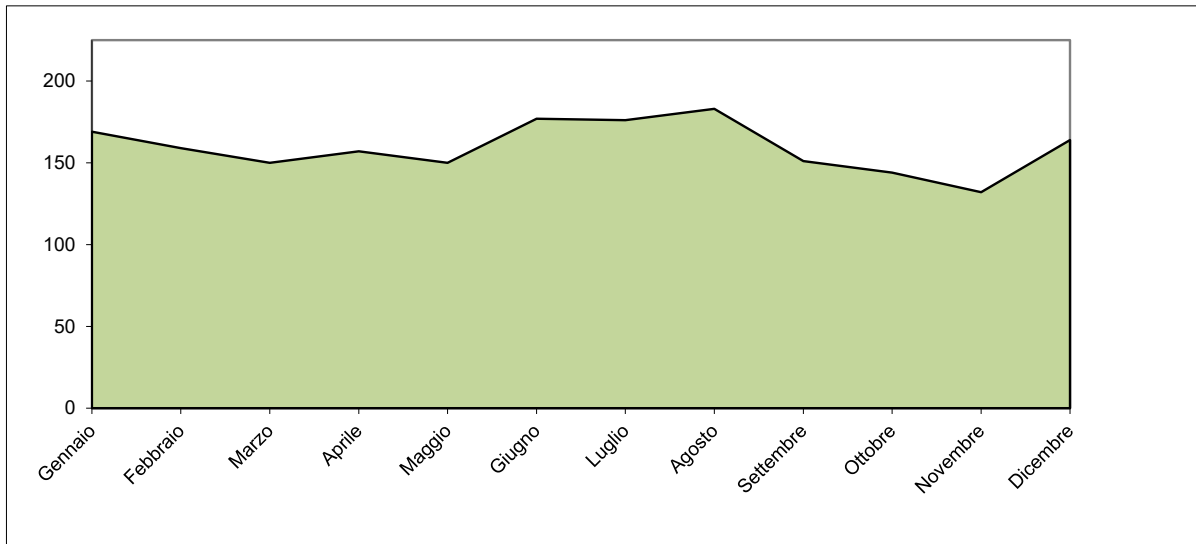
mese	int.	media giornaliera
Gennaio	535	17.3
Febbraio	465	16.6
Marzo	461	14.9
Aprile	503	16.8
Maggio	494	15.9
Giugno	546	18.2
Luglio	592	19.1
Agosto	565	18.2
Settembre	507	16.9
Ottobre	503	16.2
Novembre	419	14.0
Dicembre	518	16.7
TOTALE	6108	16.7

Evoluzione interventi 2012 - 2025



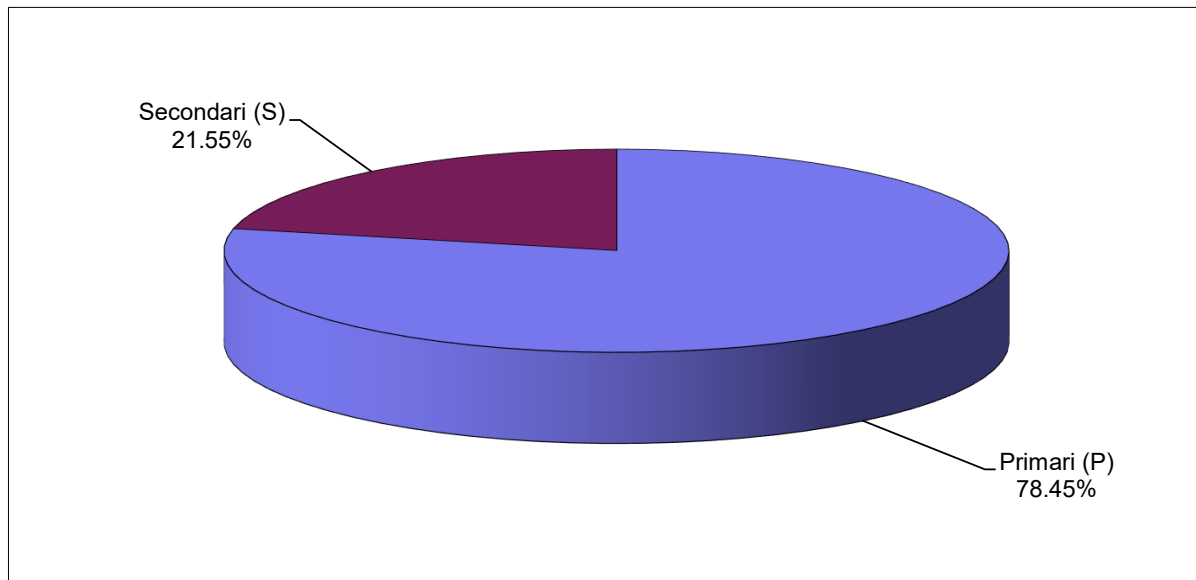
Anno	int.
2012	4645
2013	4608
2014	5152
2015	5168
2016	5223
2017	4939
2018	5040
2019	5359
2020	5562
2021	5774
2022	5949
2023	6177
2024	5800
2025	6108

Ripartizione mensile degli interventi S.S.U.

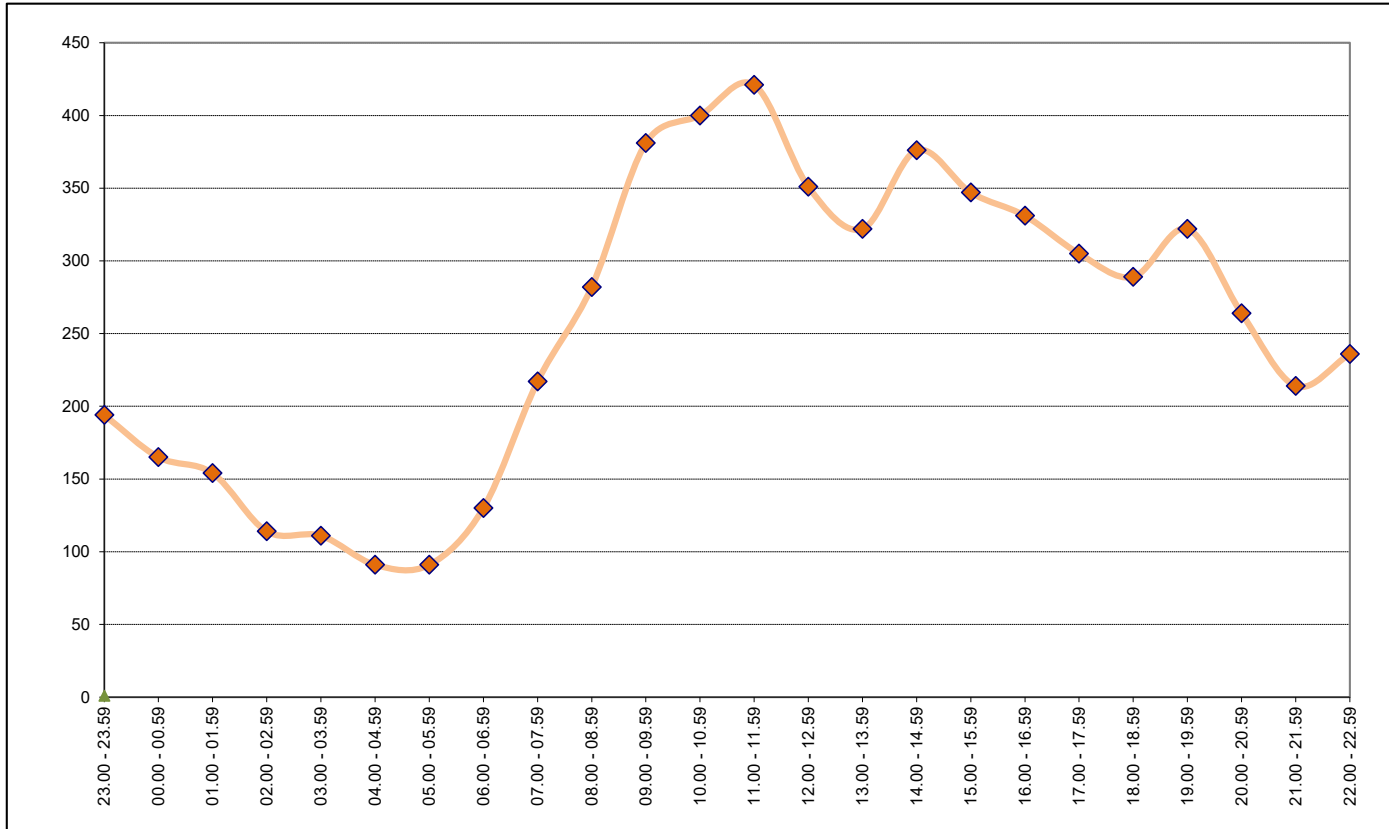


Mese	SSU	media giornaliera
Gennaio	169	5.5
Febbraio	159	5.7
Marzo	150	4.8
Aprile	157	5.2
Maggio	150	4.8
Giugno	177	5.9
Luglio	176	5.7
Agosto	183	5.9
Settembre	151	5.0
Ottobre	144	4.6
Novembre	132	4.4
Dicembre	164	5.3
TOTALE	1912	5.2

Ripartizione interventi per priorità

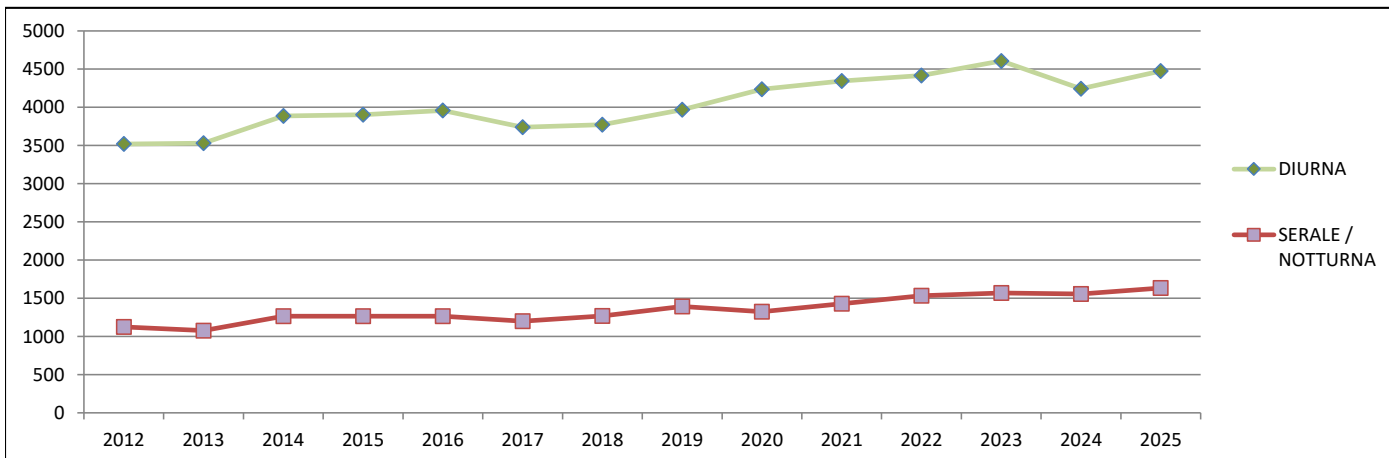


Codifica IAS	int.
Primari (P)	4792
Secondari (S)	1316
TOTALE	6108



Orario	Interventi	Fascia	
23.00 - 23.59	194	fascia notturna	
00.00 - 00.59	165		
01.00 - 01.59	154		
02.00 - 02.59	114		
03.00 - 03.59	111		
04.00 - 04.59	91		
05.00 - 05.59	91		
06.00 - 06.59	130	fascia diurna	
07.00 - 07.59	217		
08.00 - 08.59	282		
09.00 - 09.59	381		
10.00 - 10.59	400		
11.00 - 11.59	421		
12.00 - 12.59	351		
13.00 - 13.59	322		
14.00 - 14.59	376		
15.00 - 15.59	347		
16.00 - 16.59	331		
17.00 - 17.59	305		
18.00 - 18.59	289		
19.00 - 19.59	322		
20.00 - 20.59	264		fascia serale
21.00 - 21.59	214		
22.00 - 22.59	236		
Totale	6108		

TOTALE	6108
FASCIA DIURNA	4474
SERALE/NOTTURNA	1634
MEDIA GIORNALIERA	16.7
DIURNA	12.3
SERALE/NOTTURNA	4.5



Evoluzione interventi secondo fascia oraria

ANNO	DIURNA	SERALE / NOTTURNA	TOT
2012	3519	1126	4645
2013	3531	1077	4608
2014	3886	1266	5152
2015	3902	1266	5168
2016	3959	1264	5223
2017	3739	1200	4939
2018	3772	1268	5040
2019	3968	1391	5359
2020	4237	1325	5562
2021	4344	1430	5774
2022	4415	1534	5949
2023	4607	1570	6177
2024	4243	1557	5800
2025	4474	1634	6108

