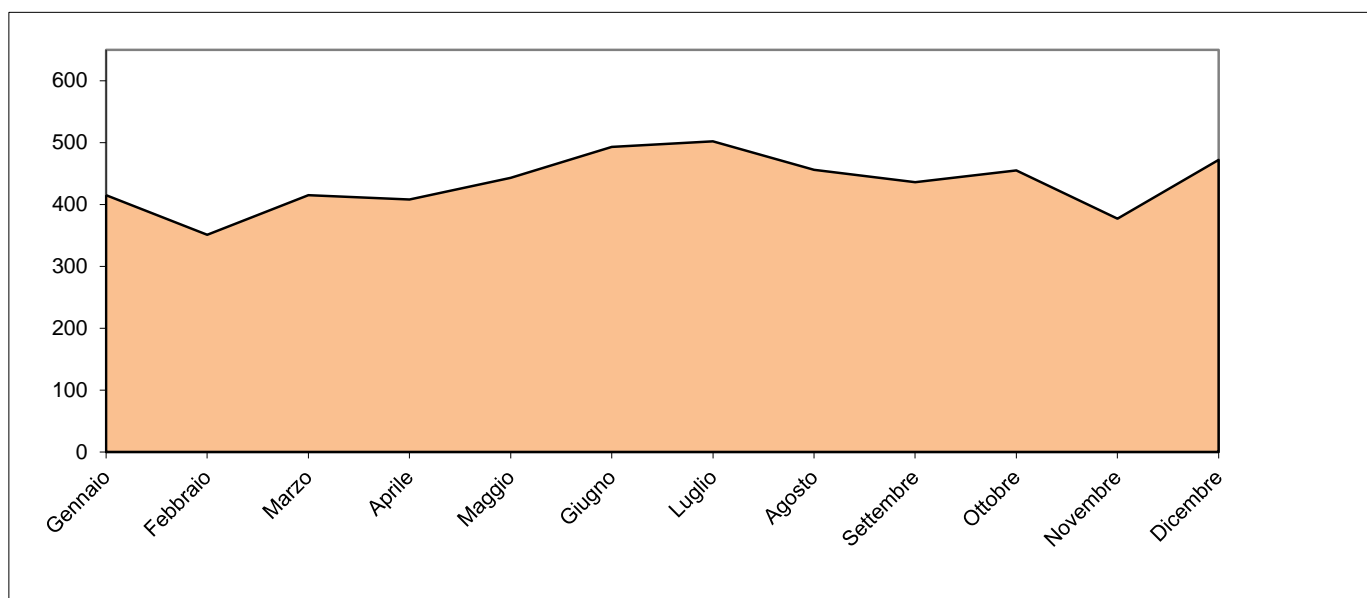
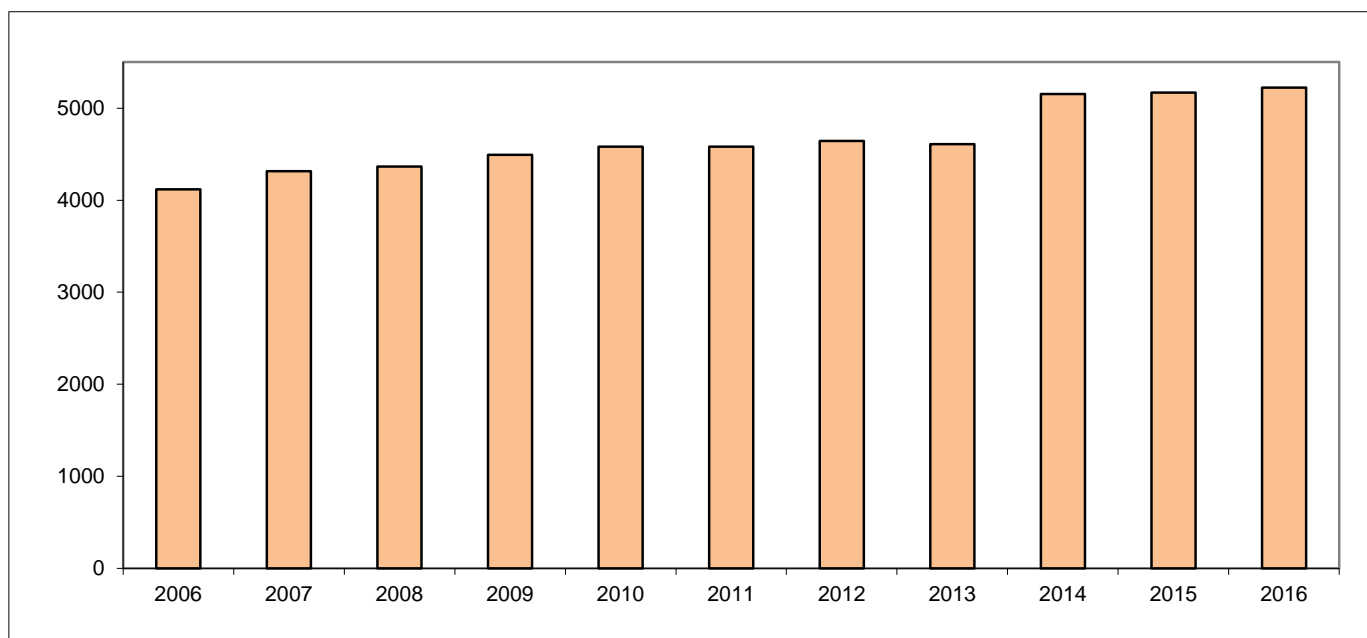


## Ripartizione mensile degli interventi

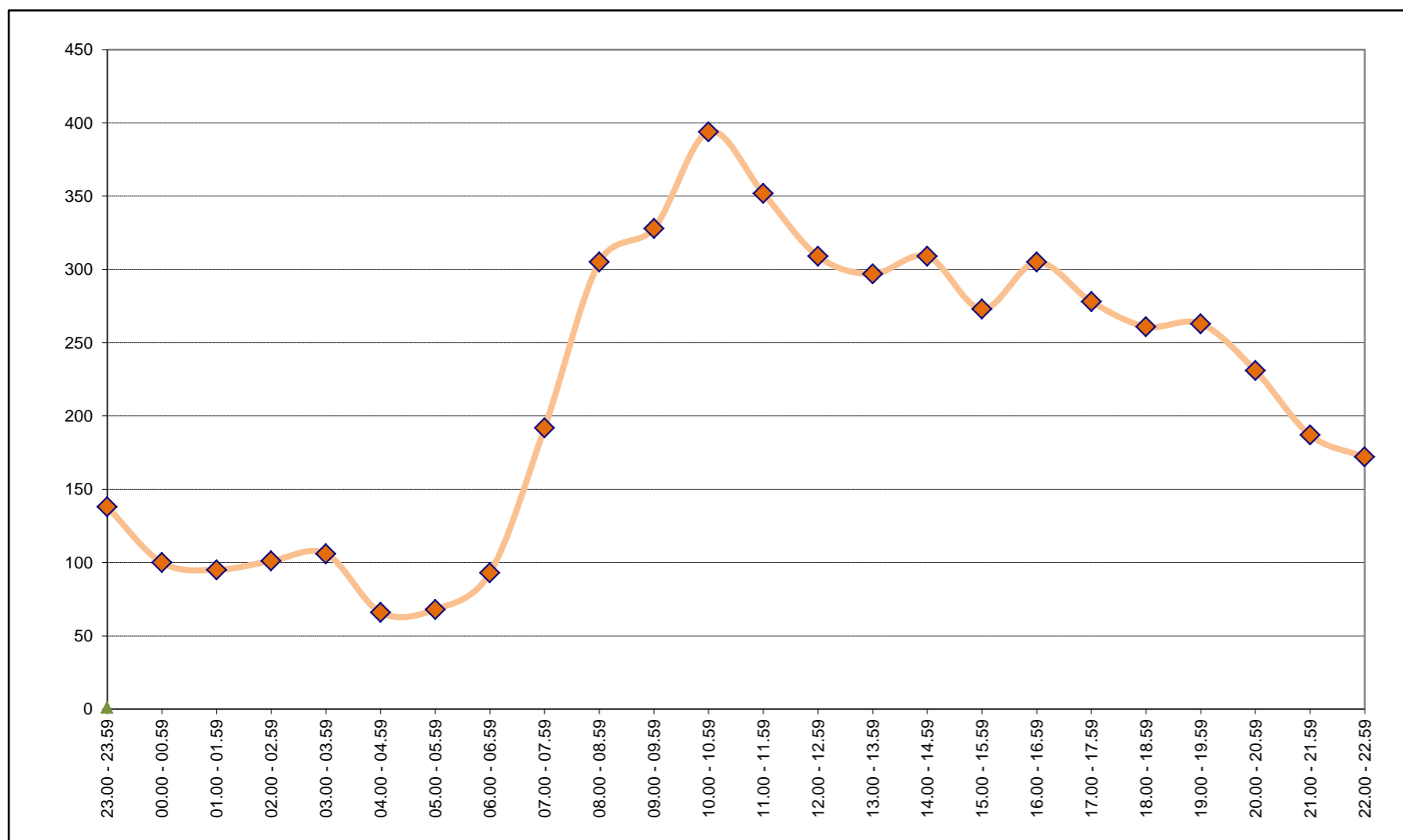


mese	int.	media giornaliera
Gennaio	415	13.4
Febbraio	351	12.1
Marzo	415	13.4
Aprile	408	13.6
Maggio	443	14.3
Giugno	493	16.4
Luglio	502	16.2
Agosto	456	14.7
Settembre	436	14.5
Ottobre	455	14.7
Novembre	377	12.6
Dicembre	472	15.2
<b>TOTALE</b>	<b>5223</b>	<b>14.3</b>

## Evoluzione dalla costituzione di SALVA

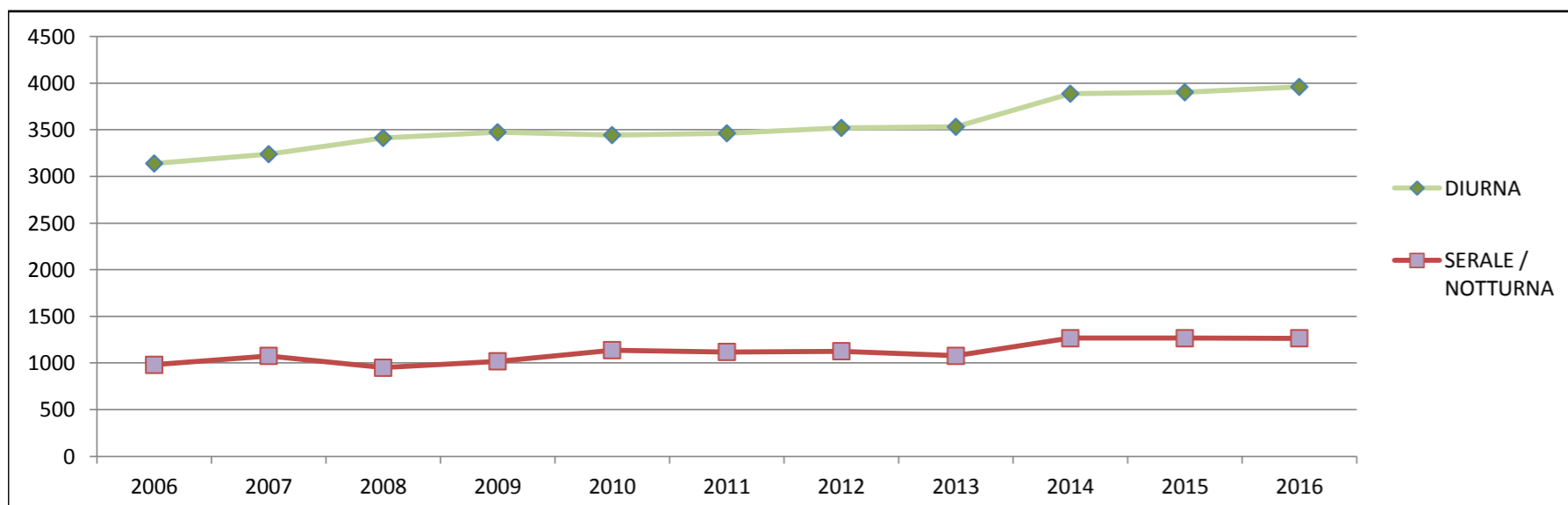


Anno	int.
2006	4118
2007	4316
2008	4364
2009	4494
2010	4581
2011	4581
2012	4645
2013	4608
2014	5152
2015	5168
2016	5223



Orario	Interventi	Fascia
23.00 - 23.59	138	fascia notturna
00.00 - 00.59	100	
01.00 - 01.59	95	
02.00 - 02.59	101	
03.00 - 03.59	106	
04.00 - 04.59	66	
05.00 - 05.59	68	
06.00 - 06.59	93	fascia diurna
07.00 - 07.59	192	
08.00 - 08.59	305	
09.00 - 09.59	328	
10.00 - 10.59	394	
11.00 - 11.59	352	
12.00 - 12.59	309	
13.00 - 13.59	297	
14.00 - 14.59	309	
15.00 - 15.59	273	
16.00 - 16.59	305	
17.00 - 17.59	278	
18.00 - 18.59	261	
19.00 - 19.59	263	
20.00 - 20.59	231	fascia serale
21.00 - 21.59	187	
22.00 - 22.59	172	
<b>Totale</b>	<b>5223</b>	

TOTALE	5223
FASCIA DIURNA	3959
SERALE/NOTTURNA	1264
<b>MEDIA GIORNALIERA</b>	<b>14.3</b>
DIURNA	10.8
SERALE/NOTTURNA	3.5



Evoluzione interventi secondo fascia oraria

ANNO	DIURNA	SERALE / NOTTURNA	TOT
2006	3137	981	4118
2007	3240	1076	4316
2008	3414	950	4364
2009	3476	1018	4494
2010	3443	1138	4581
2011	3463	1118	4581
2012	3519	1126	4645
2013	3531	1077	4608
2014	3886	1266	5152
2015	3902	1266	5168
2016	3959	1264	5223

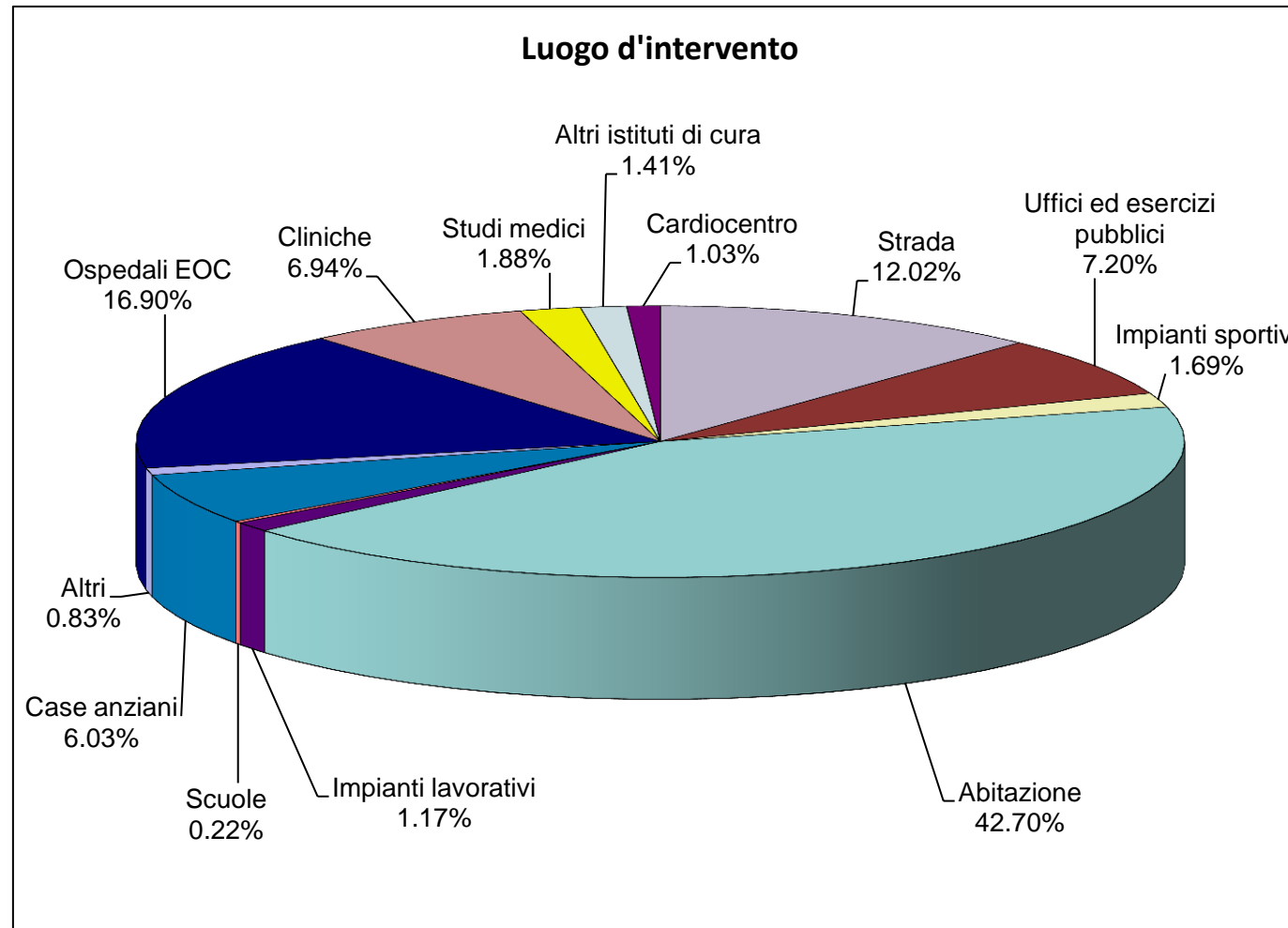
COMUNI	POPOLAZIONE 2015	% POPOLAZIONE	Missioni ambulanza 2016	% missioni
LOCARNO	15'968	22.92	1776	34.00
ASCONA	5'439	7.81	425	8.14
MINUSIO	7'244	10.40	331	6.34
BRISSAGO	1'769	2.54	320	6.13
GAMBAROGNO	5'136	7.37	270	5.17
MURALTO	2'727	3.91	248	4.75
LOSONE	6'517	9.35	232	4.44
TENERO CONTRA	2'875	4.13	203	3.89
GORDOLA	4'511	6.47	188	3.60
ORSELINA	759	1.09	126	2.41
CENTOVALLI	1'170	1.68	116	2.22
CUGNASCO-GERRA	2'909	4.18	101	1.93
LAVERTEZZO	1'343	1.93	94	1.80
CEVIO	1'185	1.70	83	1.59
MAGGIA	2'584	3.71	80	1.53
TERRE DI PEDEMONTE	2'618	3.76	75	1.44
AVEGNO GORDEVIO	1'464	2.10	61	1.17
ONSERNONE *	701	1.01	61	1.17
BRIONE s/MINUSIO	495	0.71	59	1.13
RONCO s/ASCONA	624	0.90	48	0.92
LAVIZZARA	540	0.78	22	0.42
VOGORNO	279	0.40	16	0.31
MERGOSCIA	218	0.31	11	0.21
BRIONE VERZASCA	182	0.26	10	0.19
LINESCIO	49	0.07	4	0.08
SONOGNO	91	0.13	3	0.06
CORIPPO	13	0.02	2	0.04
BOSCO GURIN	52	0.07	1	0.02
CAMPO VALLEMAGGIA	57	0.08	1	0.02
CERENTINO	53	0.08	0	0.00
FRASCO	100	0.14	0	0.00
<b>TOTALE</b>	<b>69'672</b>	<b>100.00</b>	<b>4967</b>	<b>95.10</b>

78.86%

Ticino  
Svizzera  
Esteri  
Totale

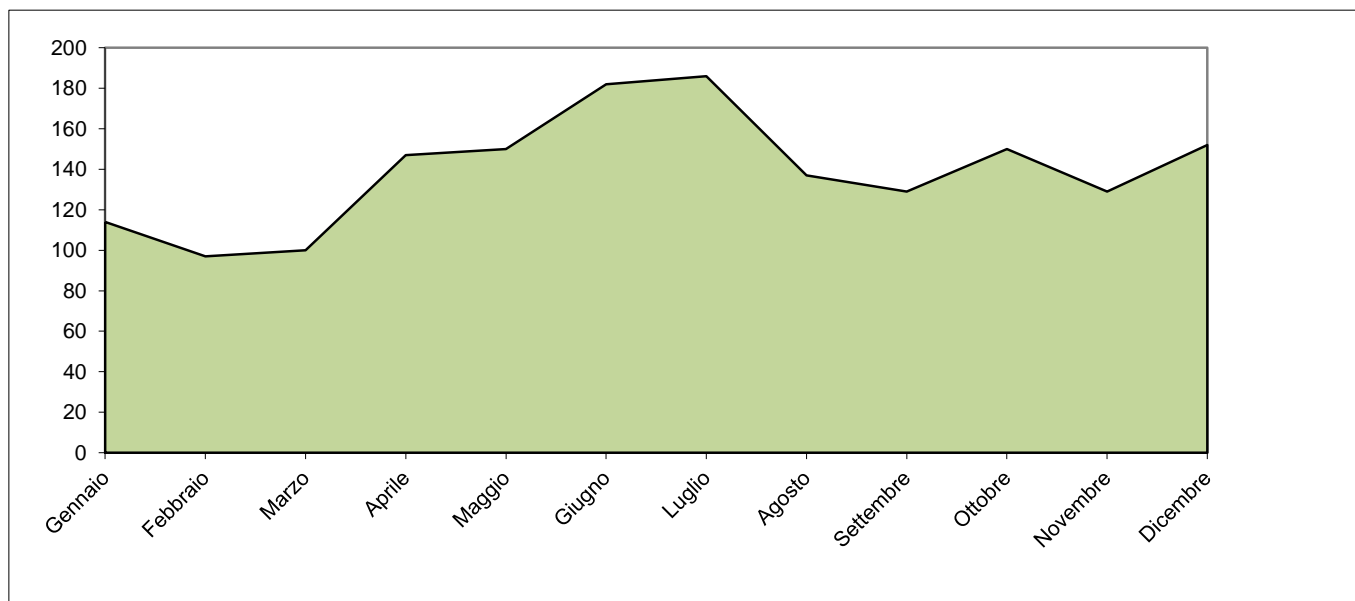
245
8
3
<b>5223</b>

\* aggregazione Onsernone, Gresso, Isorno, Mosogno e Vergeletto



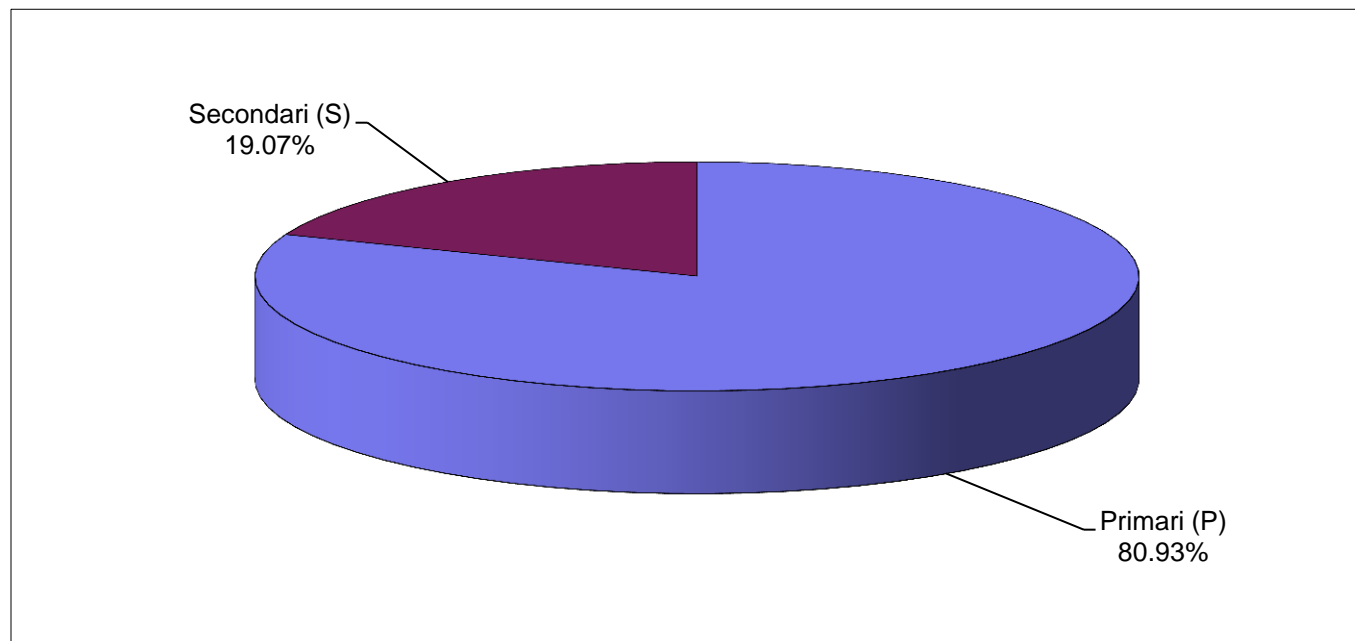
Gravità dei pazienti	NACA	%
illeso	0	1.8%
lesioni o malattie che non necessitano di terapia medica d'urgenza	1	2.0%
lesioni o malattie che necessitano di un più approfondito accertamento in ospedale	2	10.6%
lesioni o malattie che necessitano di un ricovero in ospedale	3	65.2%
lesioni o malattie senza pericolo di vita immediato ma che non escludono un'evoluzione che potrebbe essere letale	4	16.2%
lesioni o malattie con pericolo di vita immediato che necessitano di una immediata terapia	5	2.5%
lesioni o malattie con il ripristino delle funzioni vitali e rianimazione riuscita	6	0.4%
lesioni o malattie mortali	7	1.2%

## Ripartizione mensile degli interventi S.S.U.



Mese	SSU	media giornaliera
Gennaio	114	3.7
Febbraio	97	3.3
Marzo	100	3.2
Aprile	147	4.9
Maggio	150	4.8
Giugno	182	6.1
Luglio	186	6.0
Agosto	137	4.4
Settembre	129	4.3
Ottobre	150	4.8
Novembre	129	4.3
Dicembre	152	4.9
<b>TOTALE</b>	<b>1673</b>	<b>4.6</b>

## Ripartizione interventi per priorità



Codifica IAS	int.
Primari (P)	4227
Secondari (S)	996
<b>TOTALE</b>	<b>5223</b>

