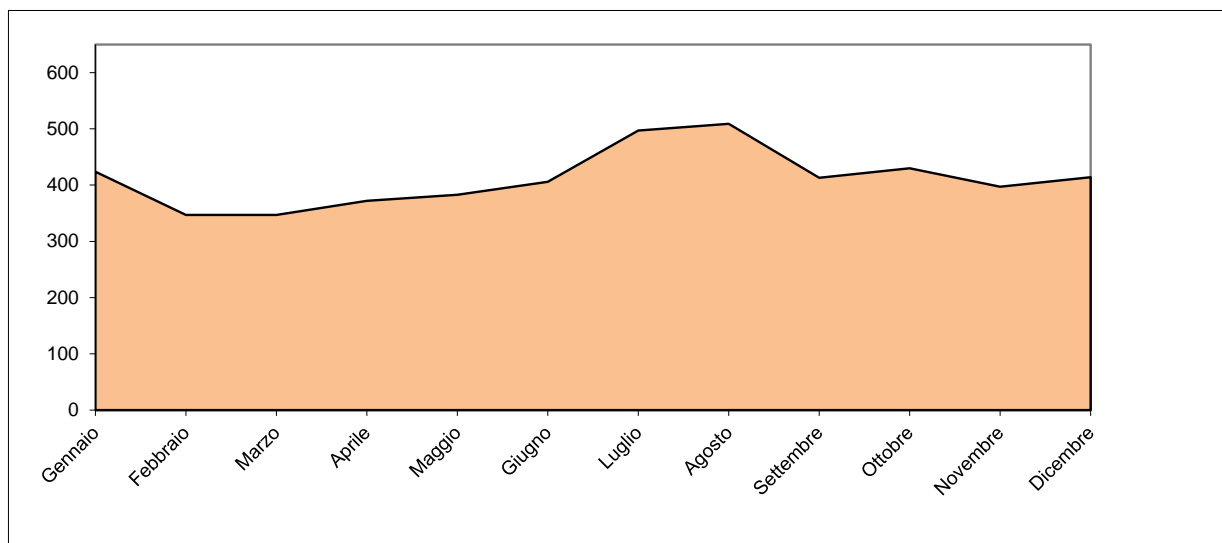
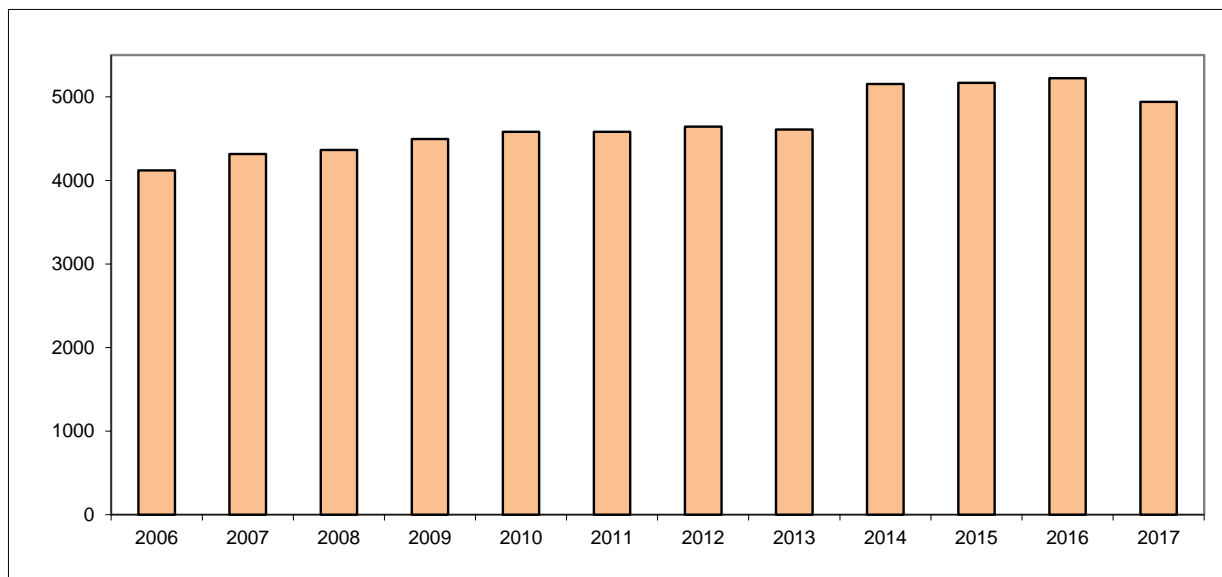


Ripartizione mensile degli interventi



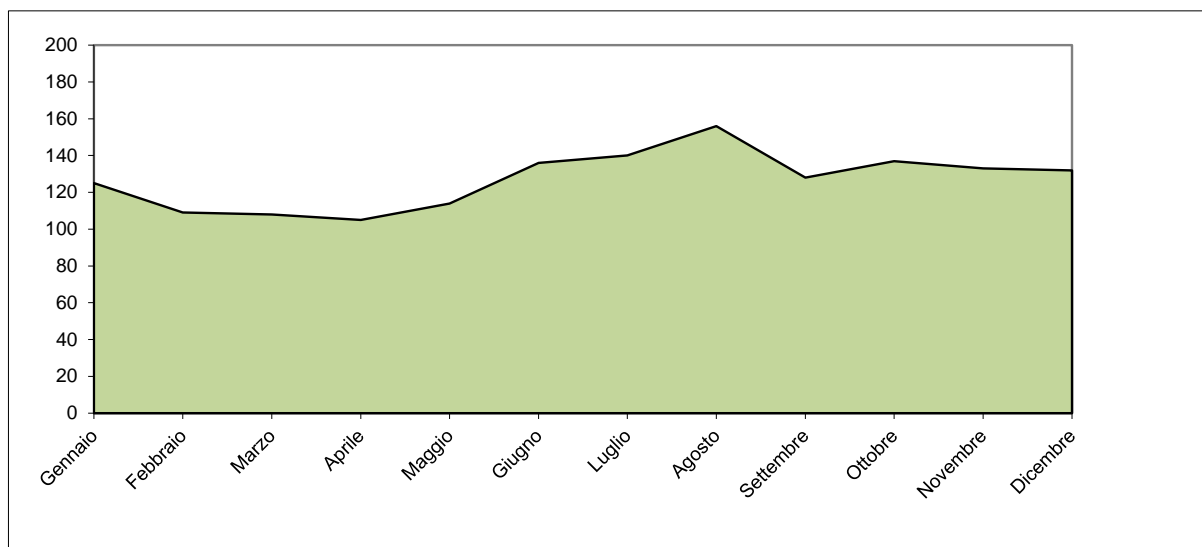
mese	int.	media giornaliera
Gennaio	424	13.7
Febbraio	347	12.4
Marzo	347	11.2
Aprile	372	12.4
Maggio	383	12.4
Giugno	406	13.5
Luglio	497	16.0
Agosto	509	16.4
Settembre	413	13.8
Ottobre	430	13.9
Novembre	397	13.2
Dicembre	414	13.4
TOTALE	4939	13.5

Evoluzione dalla costituzione di SALVA



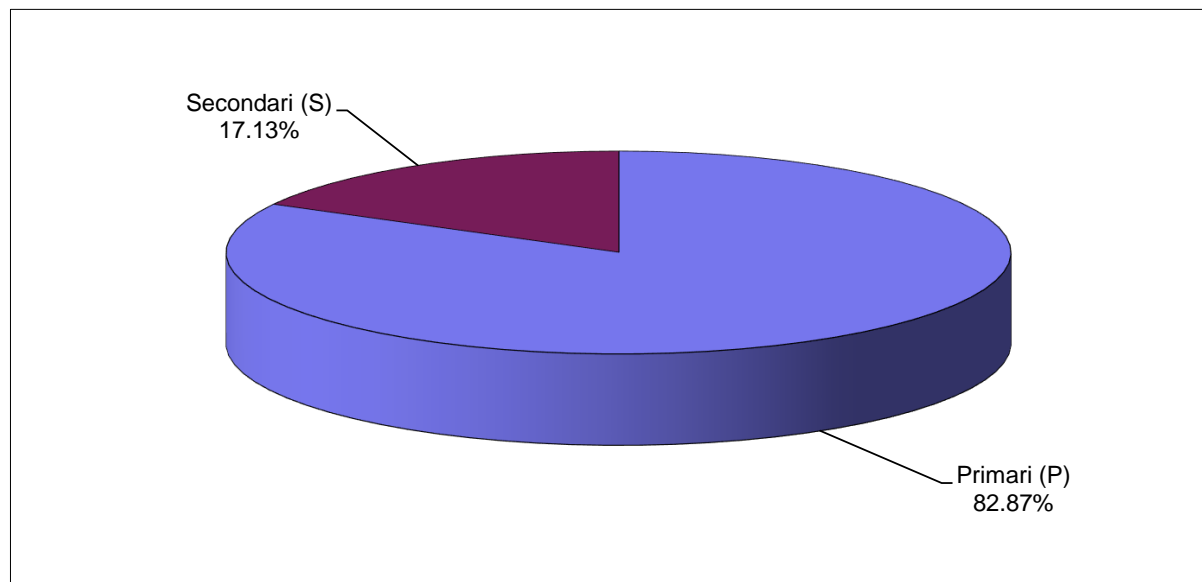
Anno	int.
2006	4118
2007	4316
2008	4364
2009	4494
2010	4581
2011	4581
2012	4645
2013	4608
2014	5152
2015	5168
2016	5223
2017	4939

Ripartizione mensile degli interventi S.S.U.

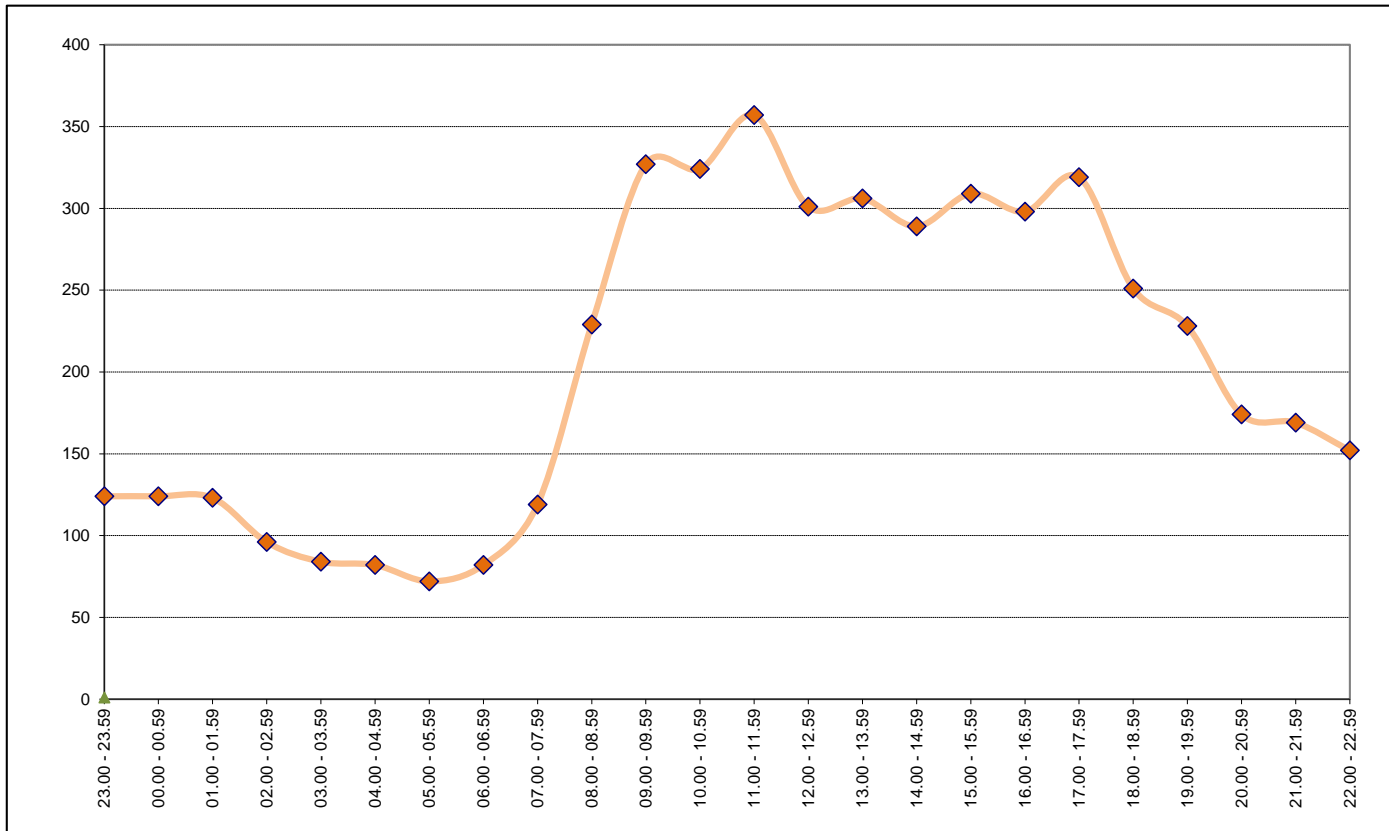


Mese	SSU	media giornaliera
Gennaio	125	4.0
Febbraio	109	3.9
Marzo	108	3.5
Aprile	105	3.5
Maggio	114	3.7
Giugno	136	4.5
Luglio	140	4.5
Agosto	156	5.0
Settembre	128	4.3
Ottobre	137	4.4
Novembre	133	4.4
Dicembre	132	4.3
TOTALE	1523	4.2

Ripartizione interventi per priorità

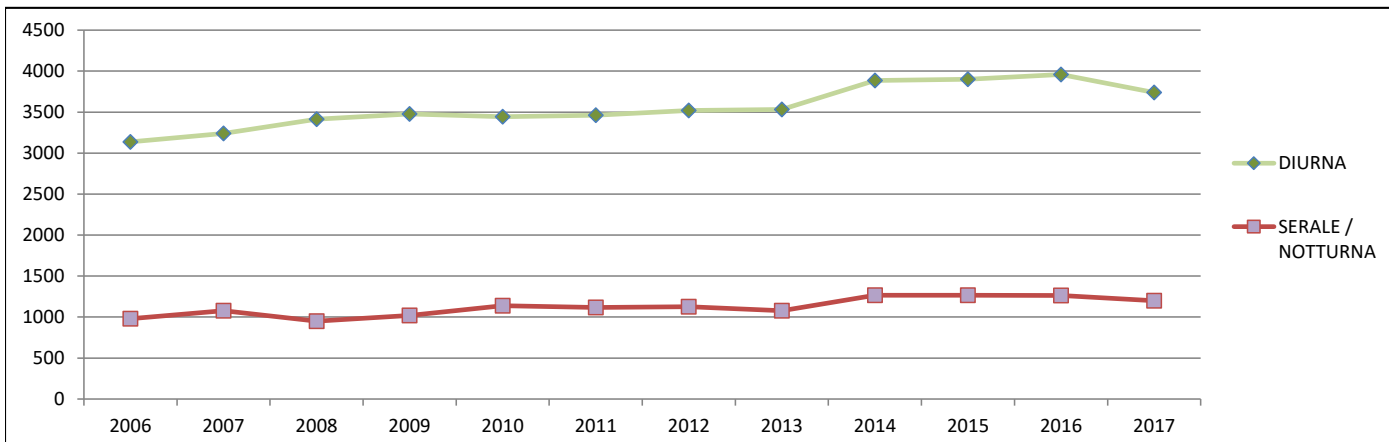


Codifica IAS	int.
Primari (P)	4093
Secondari (S)	846
TOTALE	4939



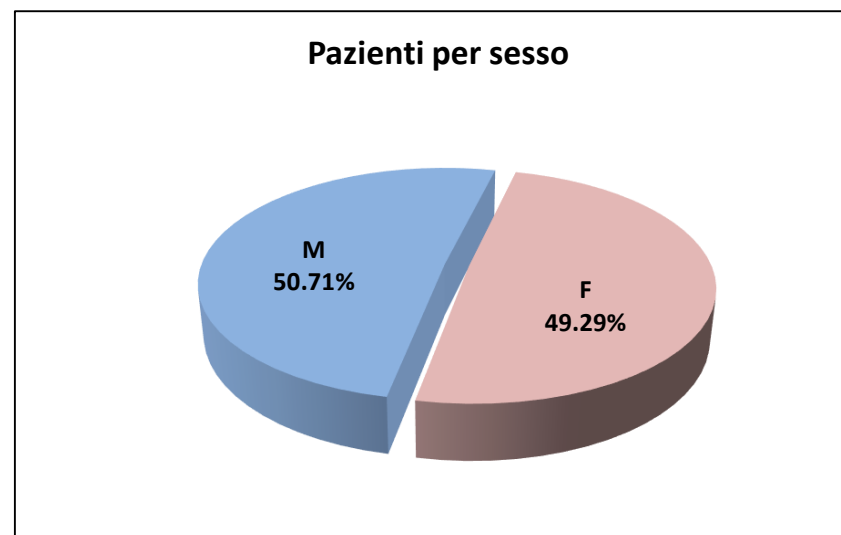
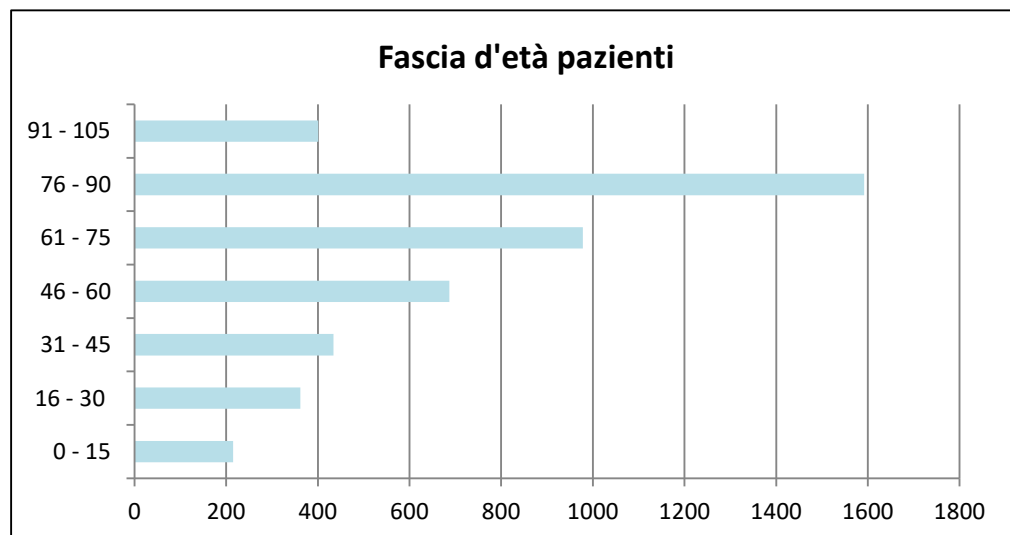
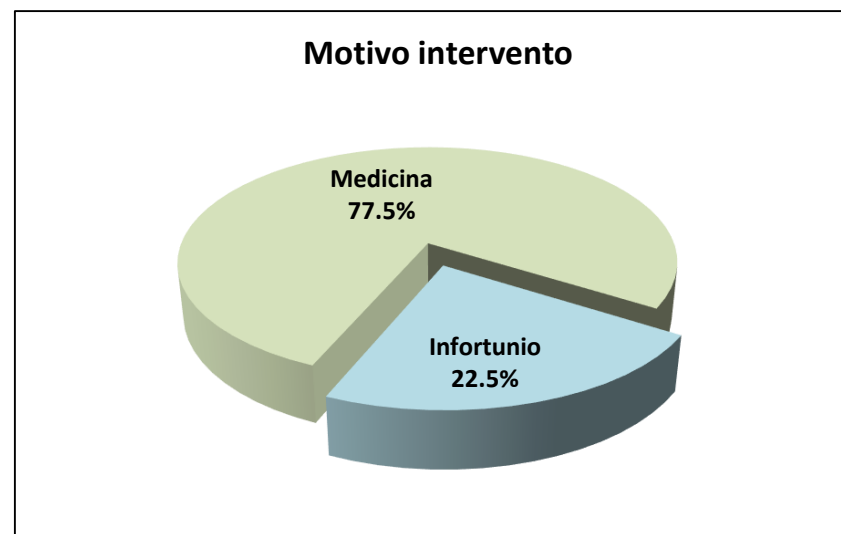
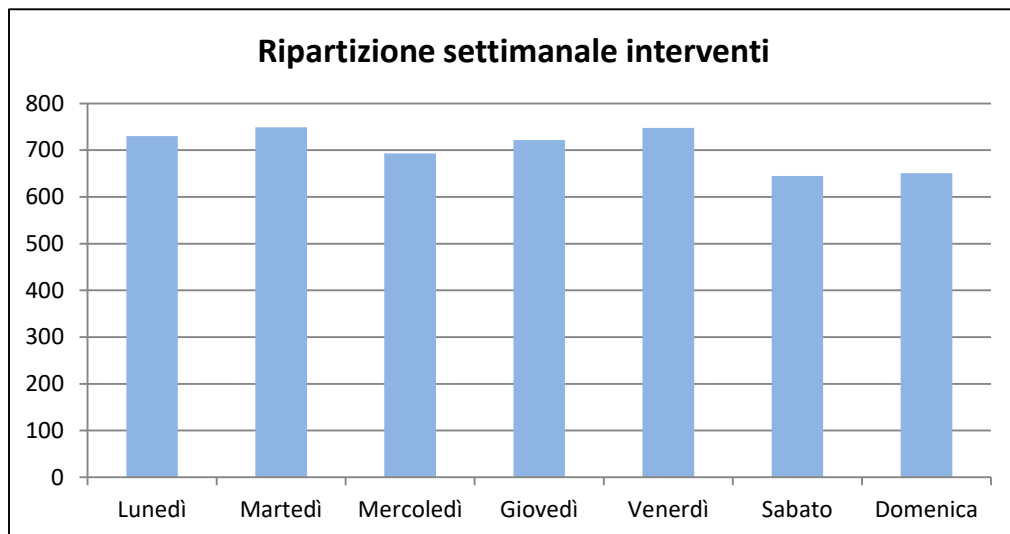
Orario	Interventi	Fascia
23.00 - 23.59	124	fascia notturna
00.00 - 00.59	124	
01.00 - 01.59	123	
02.00 - 02.59	96	
03.00 - 03.59	84	
04.00 - 04.59	82	
05.00 - 05.59	72	
06.00 - 06.59	82	fascia diurna
07.00 - 07.59	119	
08.00 - 08.59	229	
09.00 - 09.59	327	
10.00 - 10.59	324	
11.00 - 11.59	357	
12.00 - 12.59	301	
13.00 - 13.59	306	
14.00 - 14.59	289	
15.00 - 15.59	309	
16.00 - 16.59	298	
17.00 - 17.59	319	
18.00 - 18.59	251	
19.00 - 19.59	228	
20.00 - 20.59	174	
21.00 - 21.59	169	
22.00 - 22.59	152	
Totale	4939	

TOTALE	4939
FASCIA DIURNA	3739
SERALE/NOTTURNA	1200
MEDIA GIORNALIERA	13.5
DIURNA	10.2
SERALE/NOTTURNA	3.3



Evoluzione interventi secondo fascia oraria

ANNO	DIURNA	SERALE / NOTTURNA	TOT
2006	3137	981	4118
2007	3240	1076	4316
2008	3414	950	4364
2009	3476	1018	4494
2010	3443	1138	4581
2011	3463	1118	4581
2012	3519	1126	4645
2013	3531	1077	4608
2014	3886	1266	5152
2015	3902	1266	5168
2016	3959	1264	5223
2017	3739	1200	4939

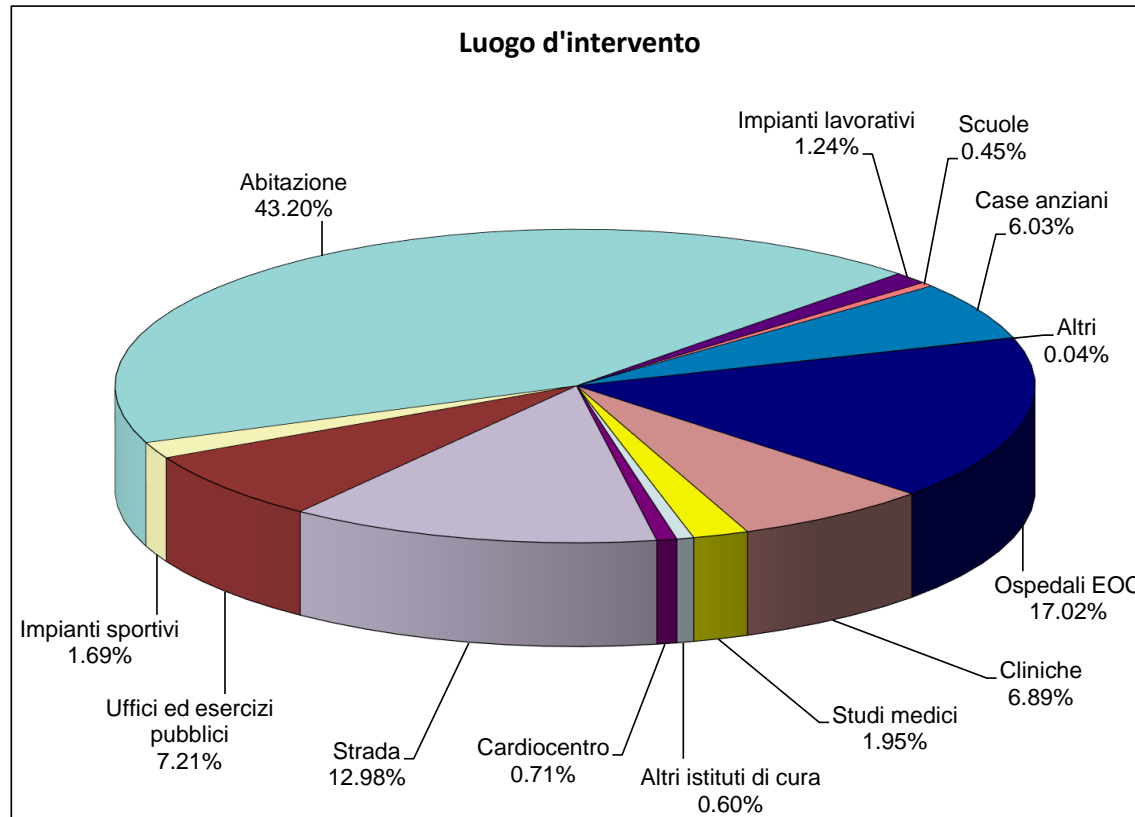


COMUNI	POPOLAZIONE 2016	% POPOLAZIONE	Missioni ambulanza 2017	% missioni
LOCARNO	16'122	22.96	1688	34.18
ASCONA	5'515	7.85	393	7.96
BRISSAGO	1'773	2.53	323	6.54
MINUSIO	7'268	10.35	303	6.13
GAMBAROGNO	5'154	7.34	258	5.22
LOSONE	6'612	9.42	249	5.04
MURALTO	2'686	3.83	226	4.58
TENERO CONTRA	3'040	4.33	220	4.45
GORDOLA	4'568	6.51	174	3.52
CUGNASCO-GERRA	2'909	4.14	107	2.17
MAGGIA	2'592	3.69	98	1.98
CEVIO	1'177	1.68	93	1.88
ORSELINA	767	1.09	89	1.80
LAVERTEZZO	1'318	1.88	82	1.66
CENTOVALLI	1'183	1.68	78	1.58
AVEGNO GORDEVIO	1'479	2.11	64	1.30
ONSERNONE	698	0.99	57	1.15
TERRE DI PEDEMONTE	2'608	3.71	52	1.05
BRIONE s/MINUSIO	495	0.70	44	0.89
RONCO s/ASCONA	603	0.86	33	0.67
LAVIZZARA	569	0.81	21	0.43
VOGORNO	272	0.39	20	0.40
BRIONE VERZASCA	175	0.25	14	0.28
MERGOSCIA	216	0.31	11	0.22
SONOGNO	87	0.12	7	0.14
FRASCO	107	0.15	4	0.08
BOSCO GURIN	55	0.08	3	0.06
CAMPO VALLEMAGGIA	56	0.08	1	0.02
CERENTINO	51	0.07	1	0.02
CORIPPO	14	0.02	1	0.02
LINESCIO	45	0.06	1	0.02
TOTALE	70'214	100.00	4715	95.46

79.79%

Ticino
Svizzera
Estero
Totale

212
8
4
4939



Gravità dei pazienti	NACA	%
illeso	0	2.2%
lesioni o malattie che non necessitano di terapia medica d'urgenza	1	2.1%
lesioni o malattie che necessitano di un più approfondito accertamento in ospedale	2	10.5%
lesioni o malattie che necessitano di un ricovero in ospedale	3	64.8%
lesioni o malattie senza pericolo di vita immediato ma che non escludono un'evoluzione che potrebbe essere letale	4	16.5%
lesioni o malattie con pericolo di vita immediato che necessitano di una immediata terapia	5	2.3%
lesioni o malattie con il ripristino delle funzioni vitali e rianimazione riuscita	6	0.6%
lesioni o malattie mortali	7	0.9%