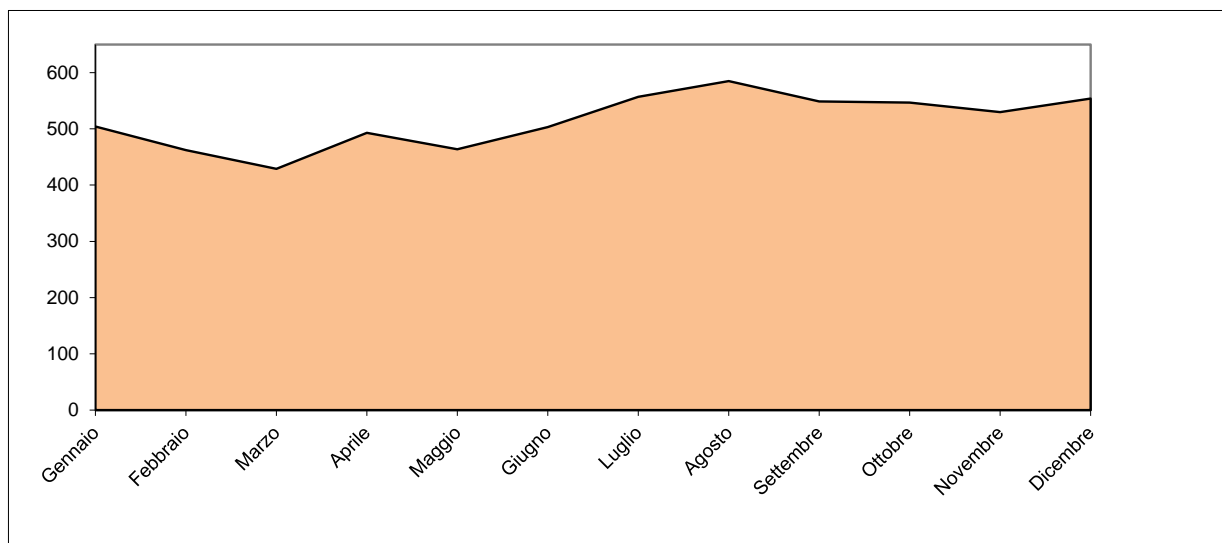
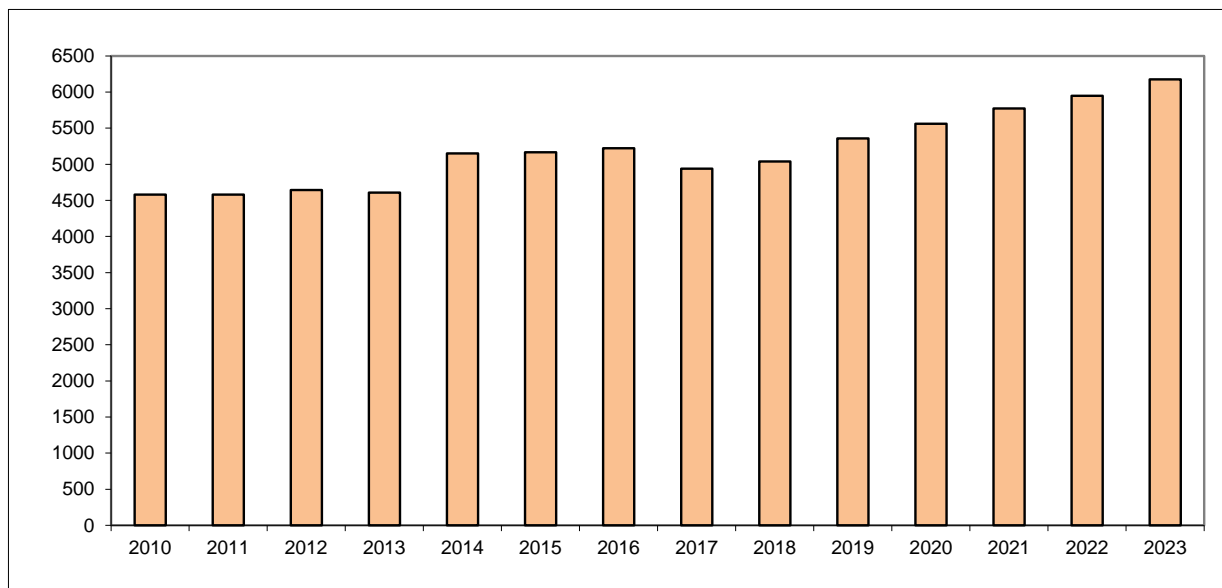


## Ripartizione mensile degli interventi



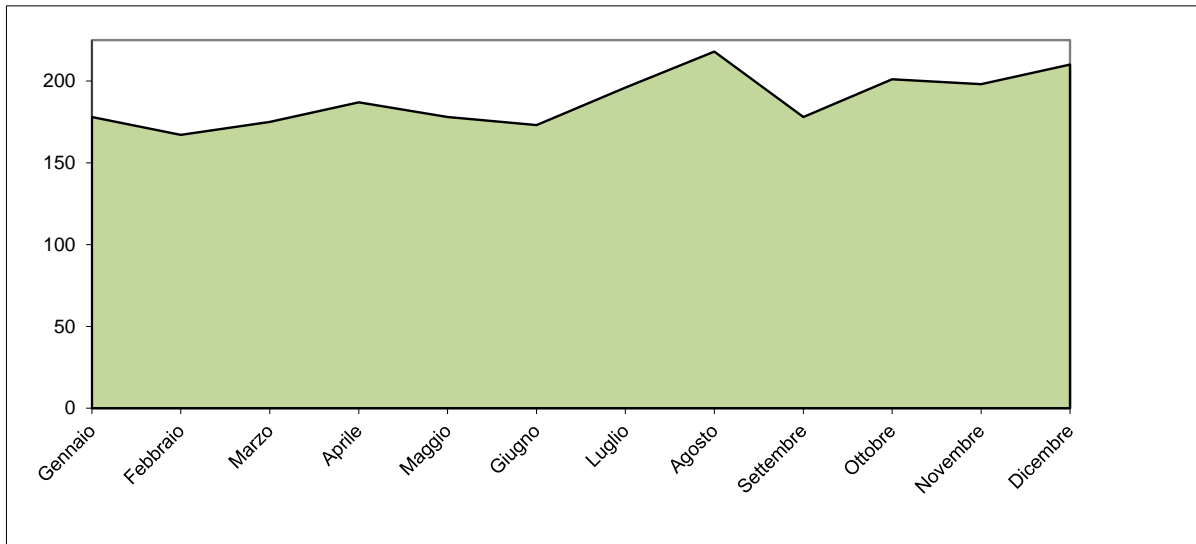
mese	int.	media giornaliera
Gennaio	504	16.3
Febbraio	462	16.5
Marzo	429	13.8
Aprile	493	16.4
Maggio	464	15.0
Giugno	503	16.8
Luglio	557	18.0
Agosto	585	18.9
Settembre	549	18.3
Ottobre	547	17.6
Novembre	530	17.7
Dicembre	554	17.9
<b>TOTALE</b>	<b>6177</b>	<b>16.9</b>

## Evoluzione interventi 2010 - 2023



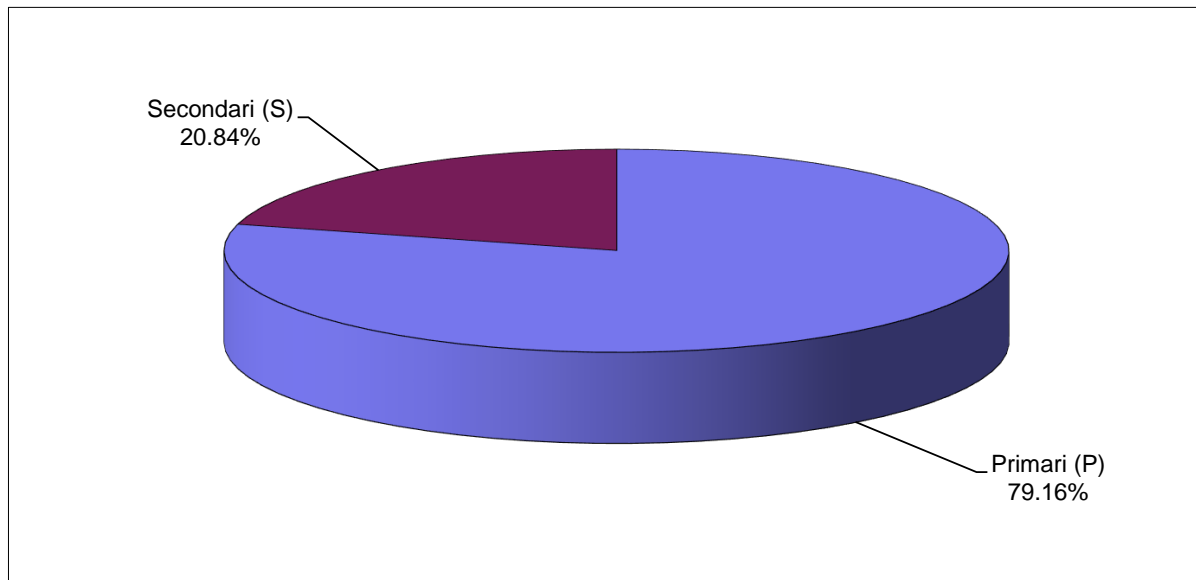
Anno	int.
2010	4581
2011	4581
2012	4645
2013	4608
2014	5152
2015	5168
2016	5223
2017	4939
2018	5040
2019	5359
2020	5562
2021	5774
2022	5949
2023	6177

## Ripartizione mensile degli interventi S.S.U.

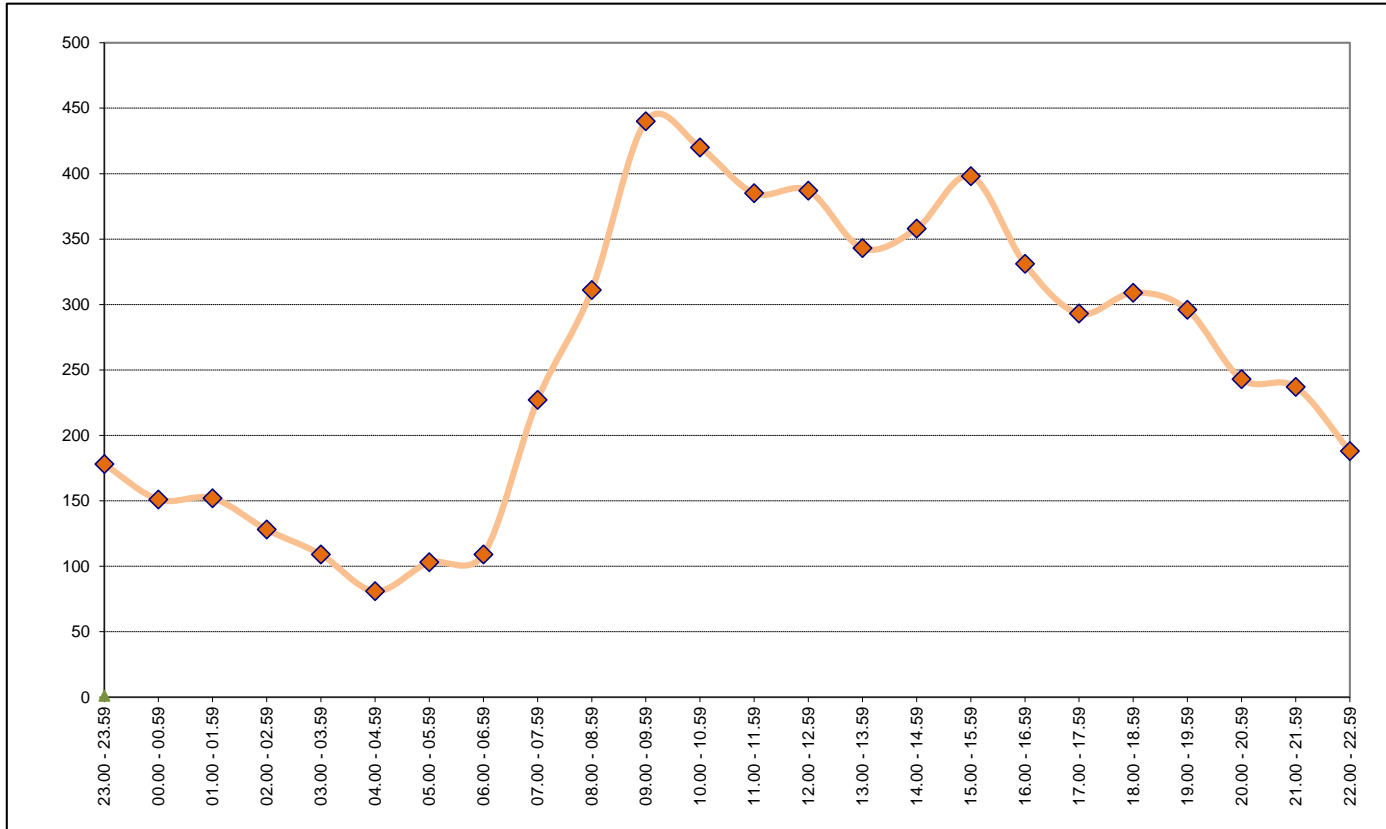


Mese	SSU	media giornaliera
Gennaio	178	5.7
Febbraio	167	6.0
Marzo	175	5.6
Aprile	187	6.2
Maggio	178	5.7
Giugno	173	5.8
Luglio	196	6.3
Agosto	218	7.0
Settembre	178	5.9
Ottobre	201	6.5
Novembre	198	6.6
Dicembre	210	6.8
<b>TOTALE</b>	<b>2259</b>	<b>6.2</b>

## Ripartizione interventi per priorità

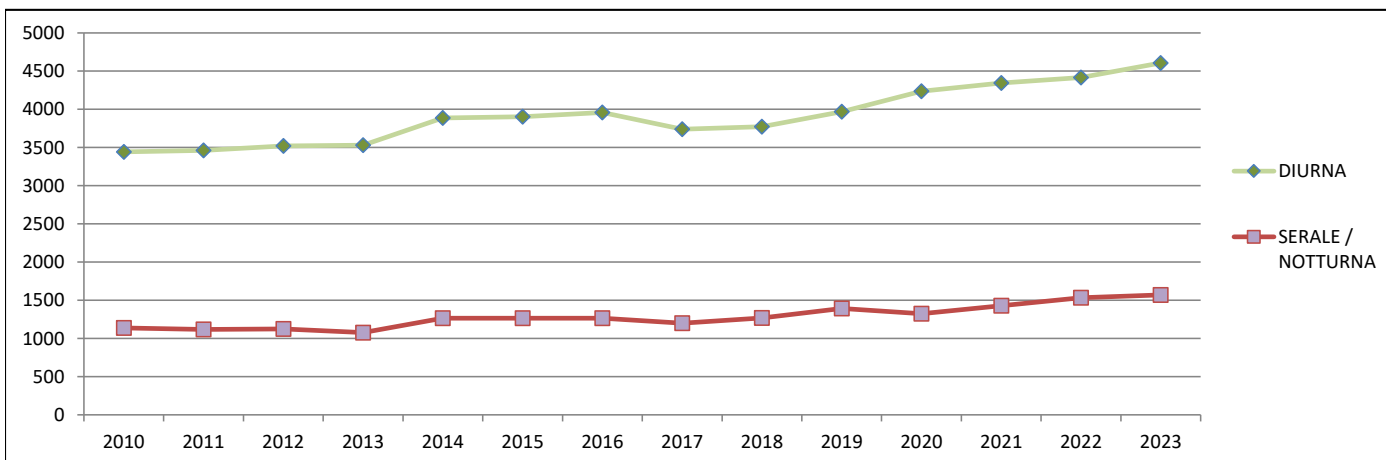


Codifica IAS	int.
Primari (P)	4890
Secondari (S)	1287
<b>TOTALE</b>	<b>6177</b>



Orario	Interventi	Fascia	
23.00 - 23.59	178	fascia notturna	
00.00 - 00.59	151		
01.00 - 01.59	152		
02.00 - 02.59	128		
03.00 - 03.59	109		
04.00 - 04.59	81		
05.00 - 05.59	103		
06.00 - 06.59	109	fascia diurna	
07.00 - 07.59	227		
08.00 - 08.59	311		
09.00 - 09.59	440		
10.00 - 10.59	420		
11.00 - 11.59	385		
12.00 - 12.59	343		
13.00 - 13.59	358		
14.00 - 14.59	398		
15.00 - 15.59	331		
16.00 - 16.59	293		
17.00 - 17.59	309		
18.00 - 18.59	296		
19.00 - 19.59	243		fascia serale
20.00 - 20.59	237		
21.00 - 21.59	188		
22.00 - 22.59	188		
<b>Totale</b>	<b>6177</b>		

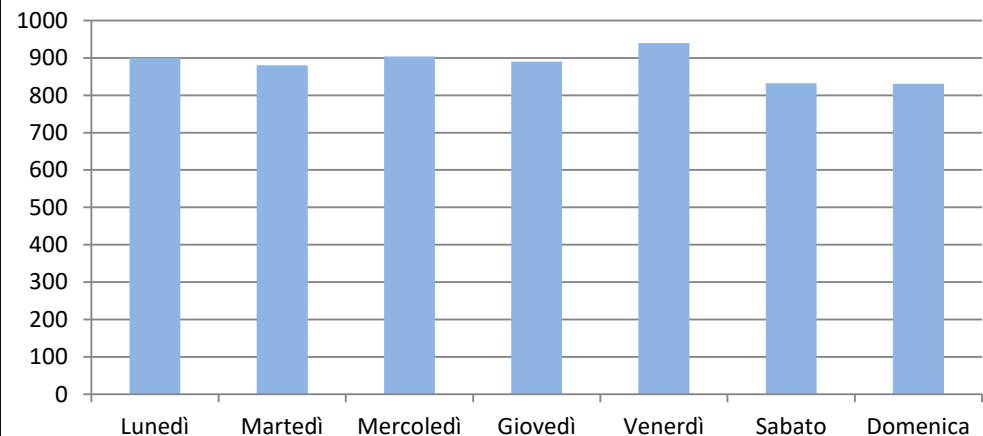
<b>TOTALE</b>	<b>6177</b>
FASCIA DIURNA	4607
SERALE/NOTTURNA	1570
<b>MEDIA GIORNALIERA</b>	<b>16.9</b>
DIURNA	12.6
SERALE/NOTTURNA	4.3



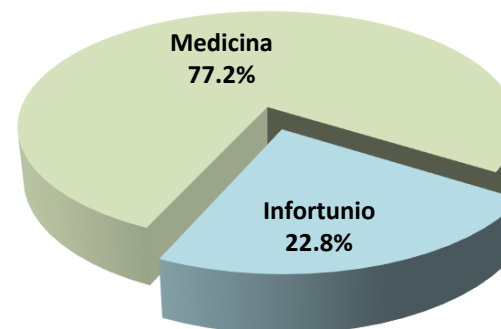
Evoluzione interventi secondo fascia oraria

ANNO	DIURNA	SERALE / NOTTURNA	TOT
2010	3443	1138	4581
2011	3463	1118	4581
2012	3519	1126	4645
2013	3531	1077	4608
2014	3886	1266	5152
2015	3902	1266	5168
2016	3959	1264	5223
2017	3739	1200	4939
2018	3772	1268	5040
2019	3968	1391	5359
2020	4237	1325	5562
2021	4344	1430	5774
2022	4415	1534	5949
2023	4607	1570	6177

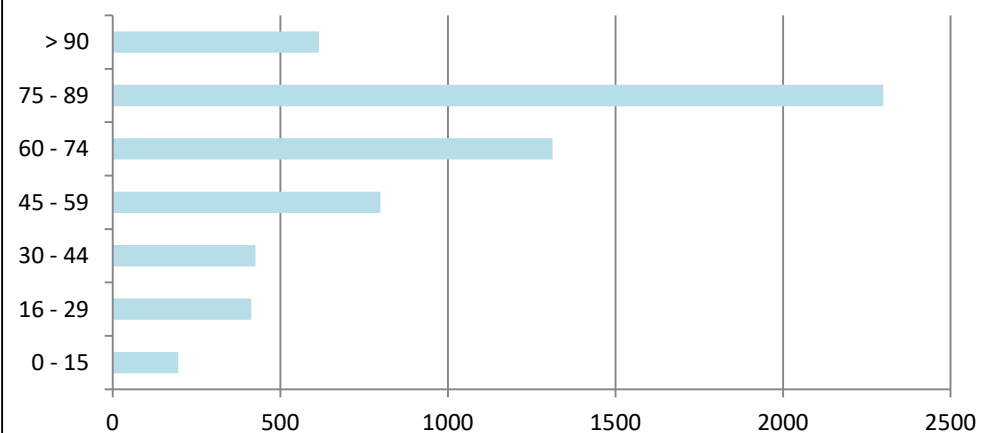
**Ripartizione settimanale interventi**



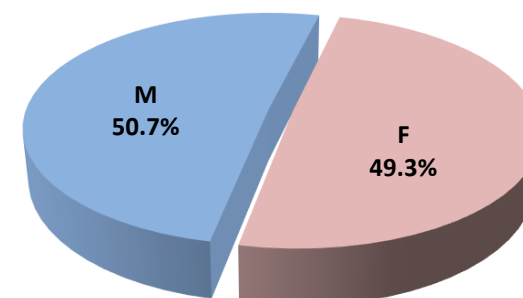
**Motivo intervento**

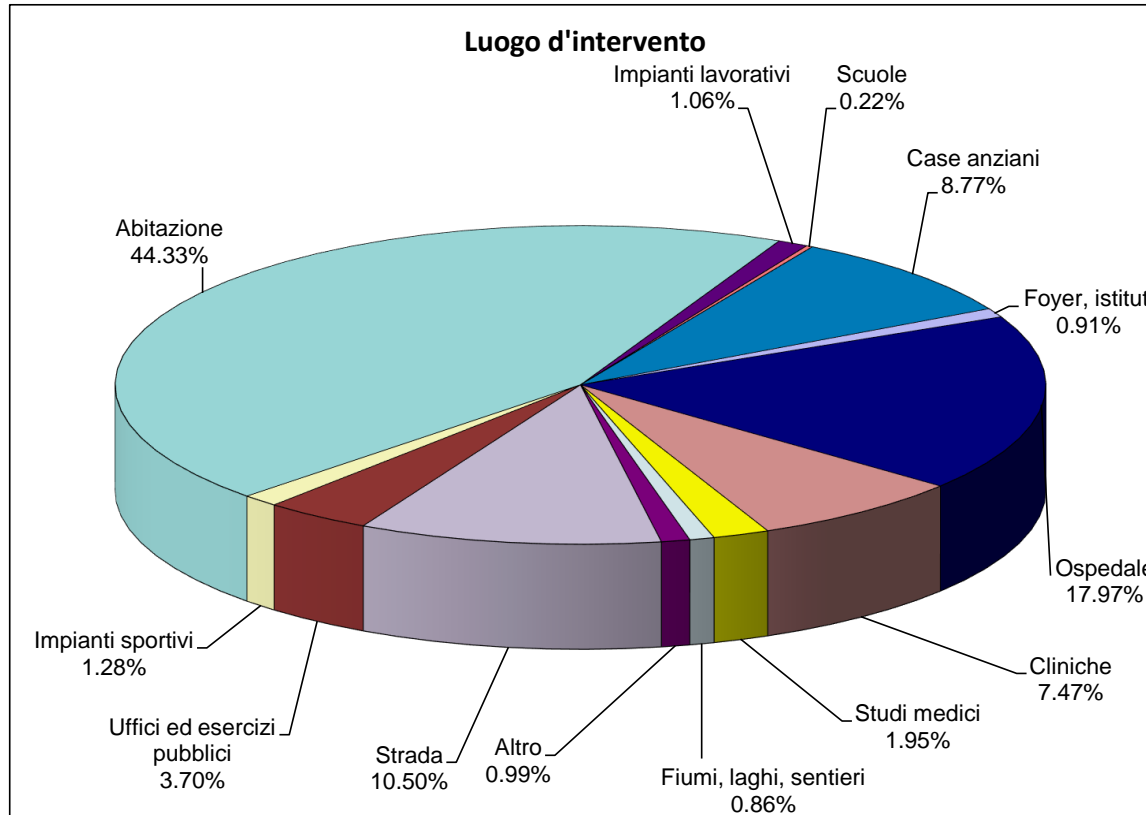


**Fascia d'età pazienti**



**Pazienti per sesso**





Gravità dei pazienti	NACA	%
illeso	0	0.0%
lesioni o malattie che non necessitano di terapia medica d'emergenza	1	2.5%
lesioni o malattie che necessitano di un più approfondito accertamento in ospedale	2	10.1%
lesioni o malattie che necessitano di un ricovero in ospedale	3	64.9%
lesioni o malattie senza pericolo di vita immediato ma che non escludono un'evoluzione che potrebbe essere letale	4	15.9%
lesioni o malattie con pericolo di vita immediato che necessitano di una immediata terapia	5	3.1%
lesioni o malattie con il ripristino delle funzioni vitali e rianimazione riuscita	6	0.3%
lesioni o malattie mortali	7	1.0%